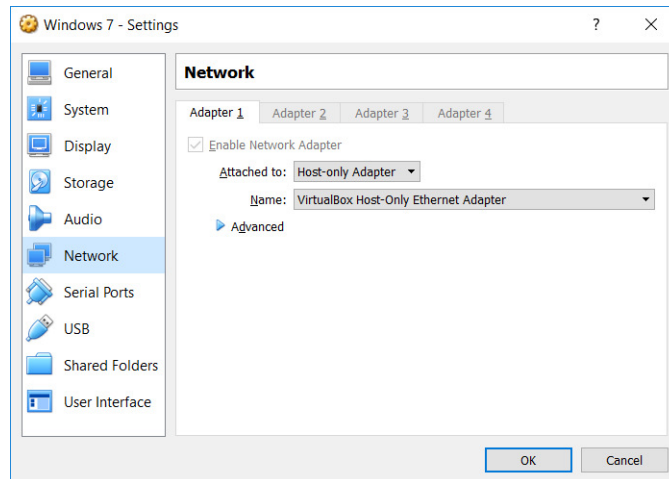


Windows FTP: Installatie server

Voor de professionele systeem-beheerder is FTP een uitkomst. Met name het installeren van web-sites gaat hiermee erg goed.

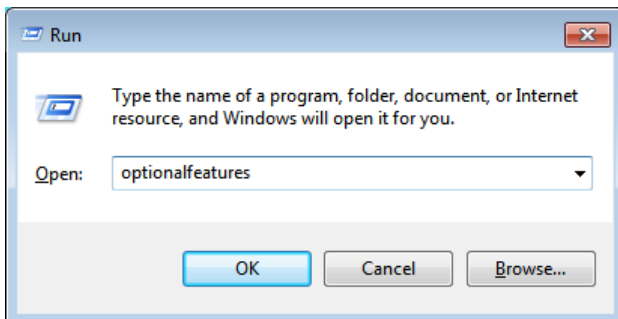
VirtualBox configureren

Nadat je Windows 7 of Windows Server 2012 in VirtualBox hebt geïnstalleerd, moet je ervoor zorgen dat je de virtuele machine vanuit je laptop kunt bereiken. VirtualBox zet nieuwe virtuele machines standaard op Network Address Translation (NAT). Dit moet je wijzigen naar *Host Only*:



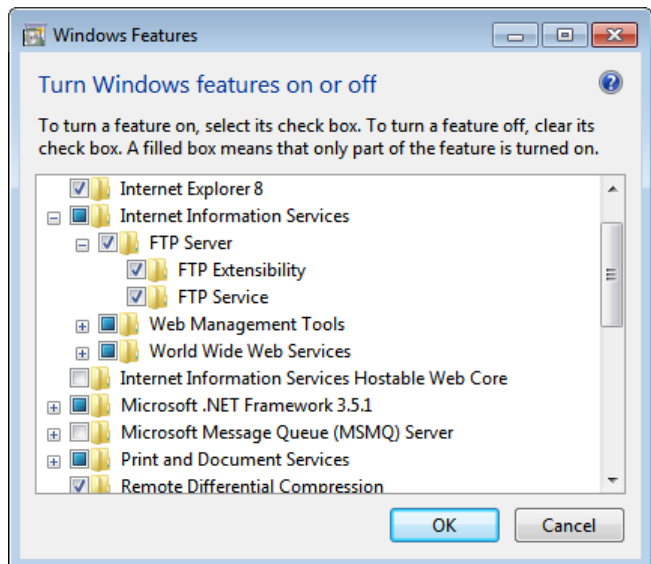
Server configureren: Windows 7

Toets <Windows>-R. Je krijgt het volgende schermje te zien:



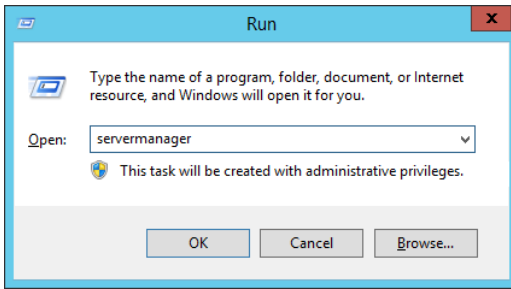
Geef het commando **optionalfeatures** in en toets <Enter>. Het volgende scherm verschijnt.

Zoek het item *Internet Information Services* en klik alle opties voor **FTP** aan:



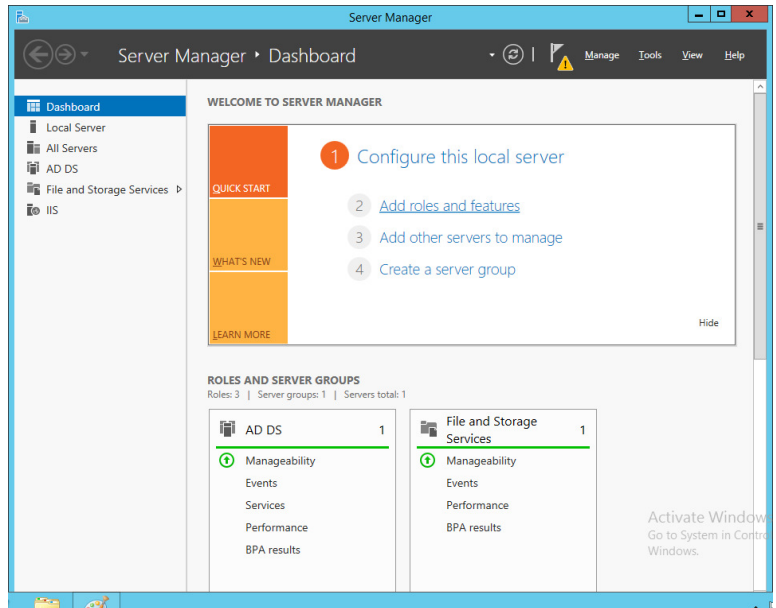
Server configureren: Windows 2012

Toets <Windows>-R. Je krijgt het volgende scherm te zien:

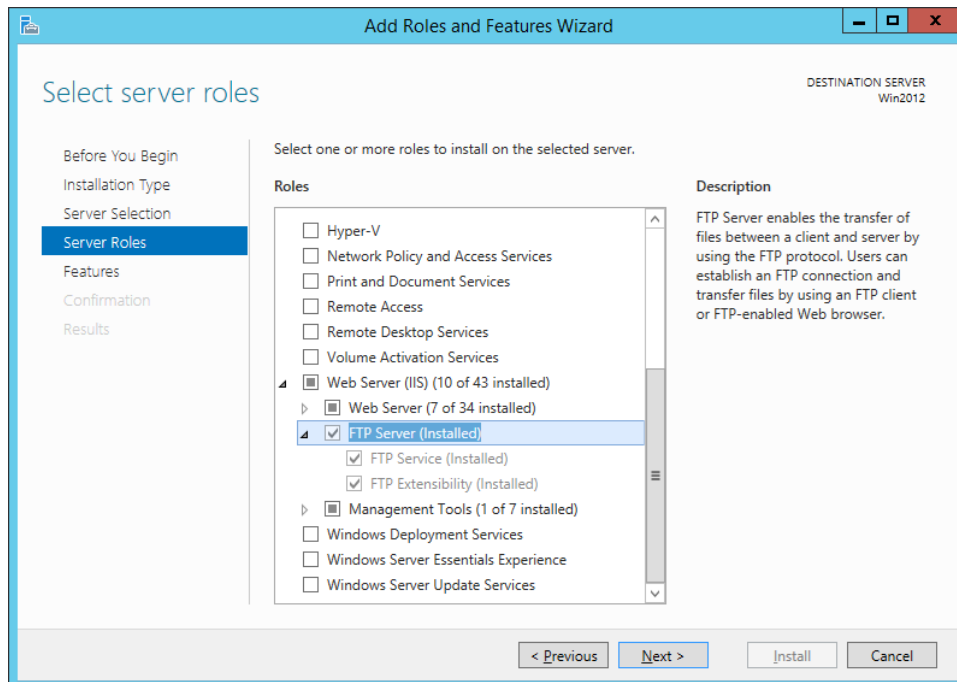


Geef het commando **servermanager** in en toets <Enter>.

Het volgende scherm verschijnt. Klik **Add roles and features**:

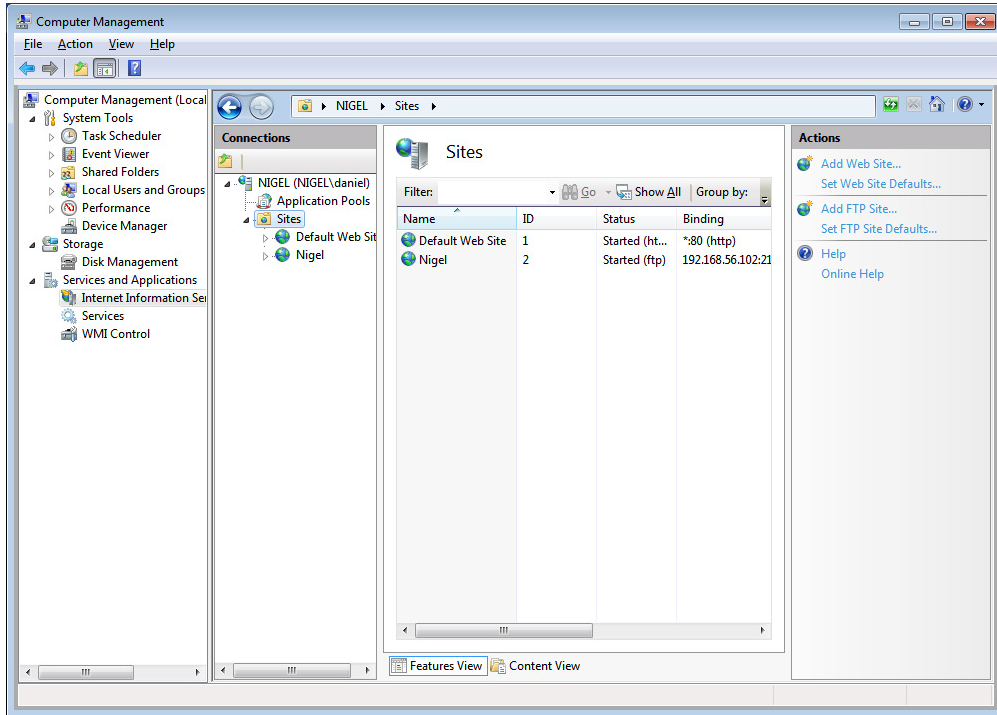


Het volgende scherm verschijnt. Klik **Next**, totdat je bij het onderdeel *Server Roles* aankomt. Zoek dan het item *Web Server (IIS)* en klik alle opties voor **FTP** aan:

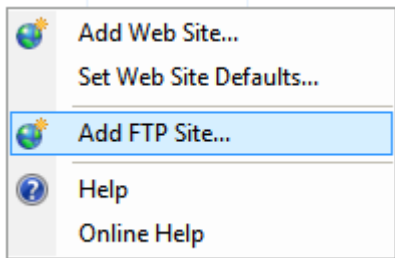


FTP-site aanmaken

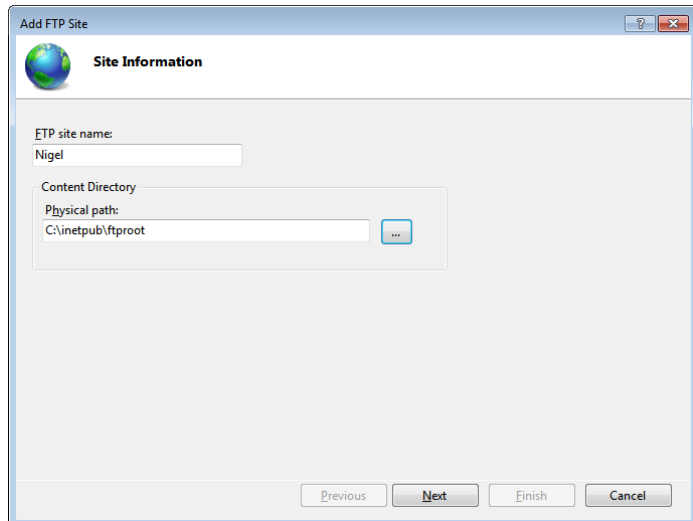
Toets opnieuw <Windows>-R. Geef het commando **compmgmt.msc** in en toets <Enter>. Je krijgt het volgende scherm te zien. Selecteer het onderdeel *Internet Information Server* (linker gedeelte van het scherm). Klik dan het item **Sites** (ernaast) aan:



Rechts-klik in het *Sites* scherm (in het midden) en kies **Add FTP Site**:

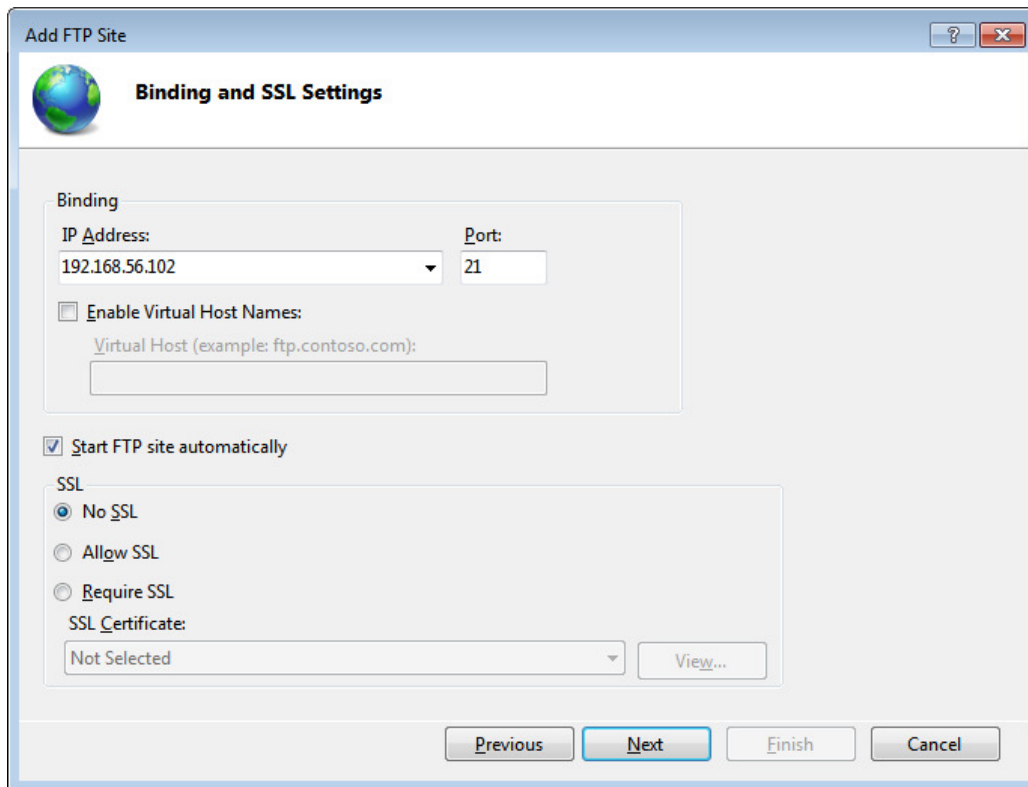


Het volgende scherm verschijnt. Geef de site de **naam van je computer**. Dit is belangrijk, want anders kunnen de andere client-computers straks de FTP-site niet vinden. Geef ook aan waar de bestanden straks naartoe moeten. Wij gebruiken de standaardlocatie **C:\inetpub\ftproot**:



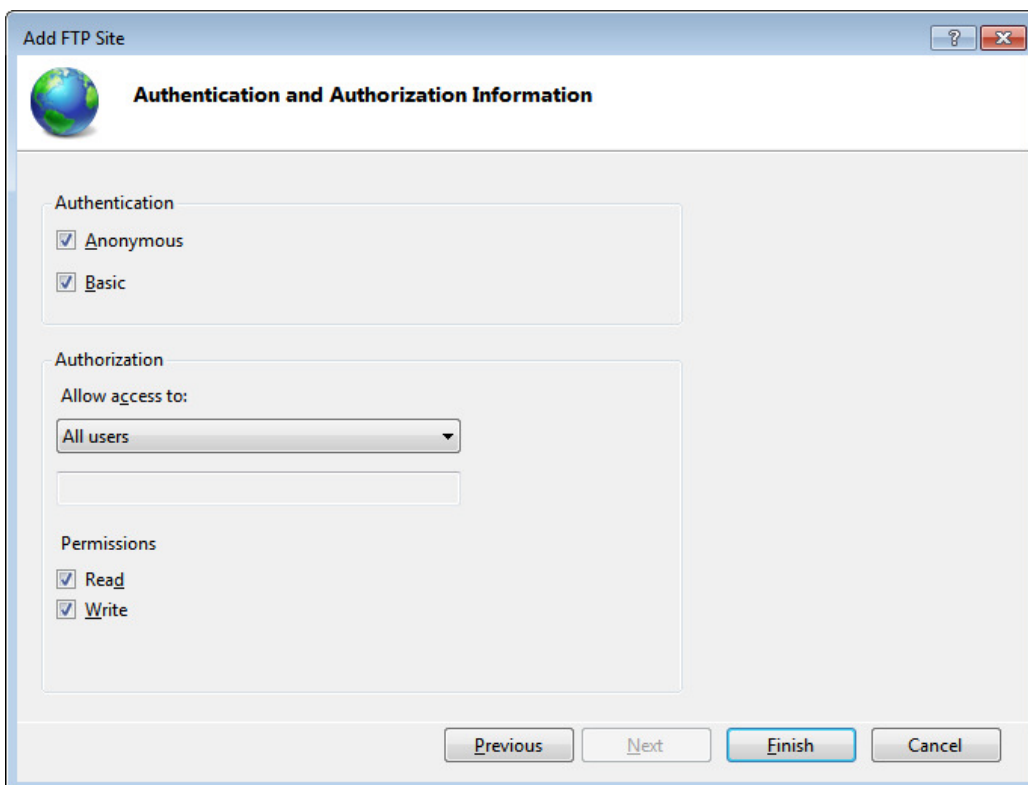
Let op: *Nigel* is de computernaam van mijn Windows 7 machine. Gebruik hier de naam van jouw virtuele machine.

Klik **Next**. Het volgende scherm verschijnt. Stel het **IP-adres** van jouw machine in. Zorg ervoor dat de andere instellingen zoals afgebeeld staan:



The screenshot shows the 'Add FTP Site' dialog box with the 'Binding and SSL Settings' tab selected. The 'Binding' section includes an 'IP Address' dropdown menu set to '192.168.56.102' and a 'Port' text box set to '21'. There is an unchecked checkbox for 'Enable Virtual Host Names' and an empty text box for 'Virtual Host (example: ftp.contoso.com)'. The 'Start FTP site automatically' checkbox is checked. The 'SSL' section has three radio buttons: 'No SSL' (selected), 'Allow SSL', and 'Require SSL'. Below this is an 'SSL Certificate' dropdown menu set to 'Not Selected' and a 'View...' button. At the bottom, there are four buttons: 'Previous', 'Next' (highlighted), 'Finish', and 'Cancel'.

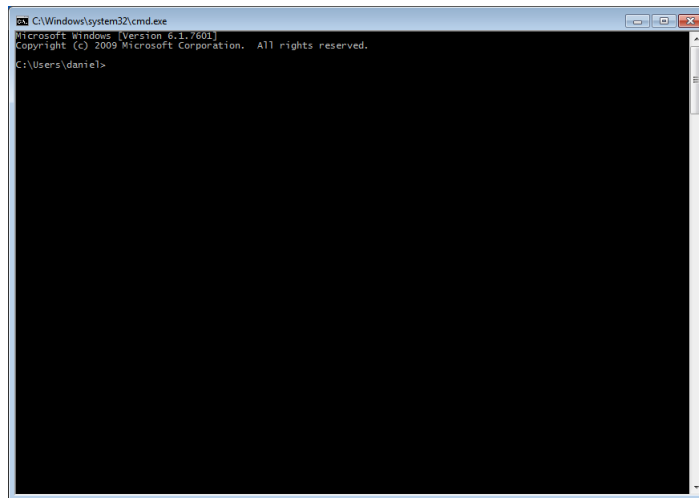
Klik **Next**. Het volgende scherm verschijnt. Klik de opties aan, zoals afgebeeld:



The screenshot shows the 'Add FTP Site' dialog box with the 'Authentication and Authorization Information' tab selected. The 'Authentication' section has two checked checkboxes: 'Anonymous' and 'Basic'. The 'Authorization' section has an 'Allow access to:' dropdown menu set to 'All users' and an empty text box below it. The 'Permissions' section has two checked checkboxes: 'Read' and 'Write'. At the bottom, there are four buttons: 'Previous', 'Next', 'Finish' (highlighted), and 'Cancel'.

FTP Server testen

Toets opnieuw <Windows>-R. Geef het commando **cmd** in en toets <Enter>. Je krijgt de *Windows Terminal* te zien:



Aanmaken test-gebruiker

net user testuser Welkom#1 /add

Starten FTP sessie

We starten een FTP sessie. Dit doen we met het *ftp* commando:

ftp localhost

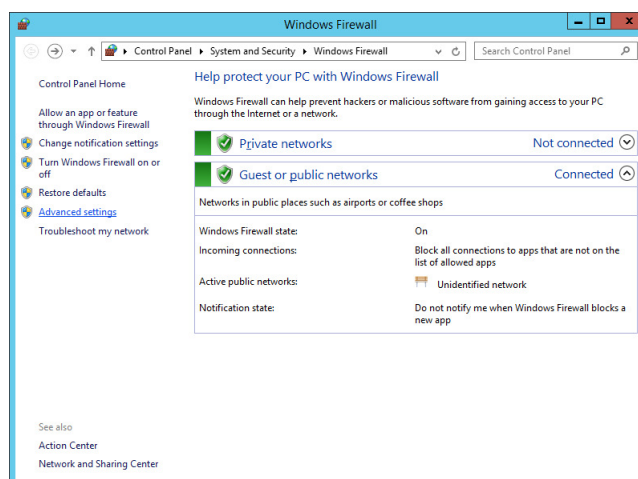
Je ziet ongeveer de volgende output. Vul de gebruikersnaam (testuser) en het wachtwoord (Welkom#1) in:

```
Connected to Win2012.  
220 Microsoft FTP Service  
User (Win2012:(none)): testuser  
331 Password required  
Password:  
230 User logged in.  
ftp>
```

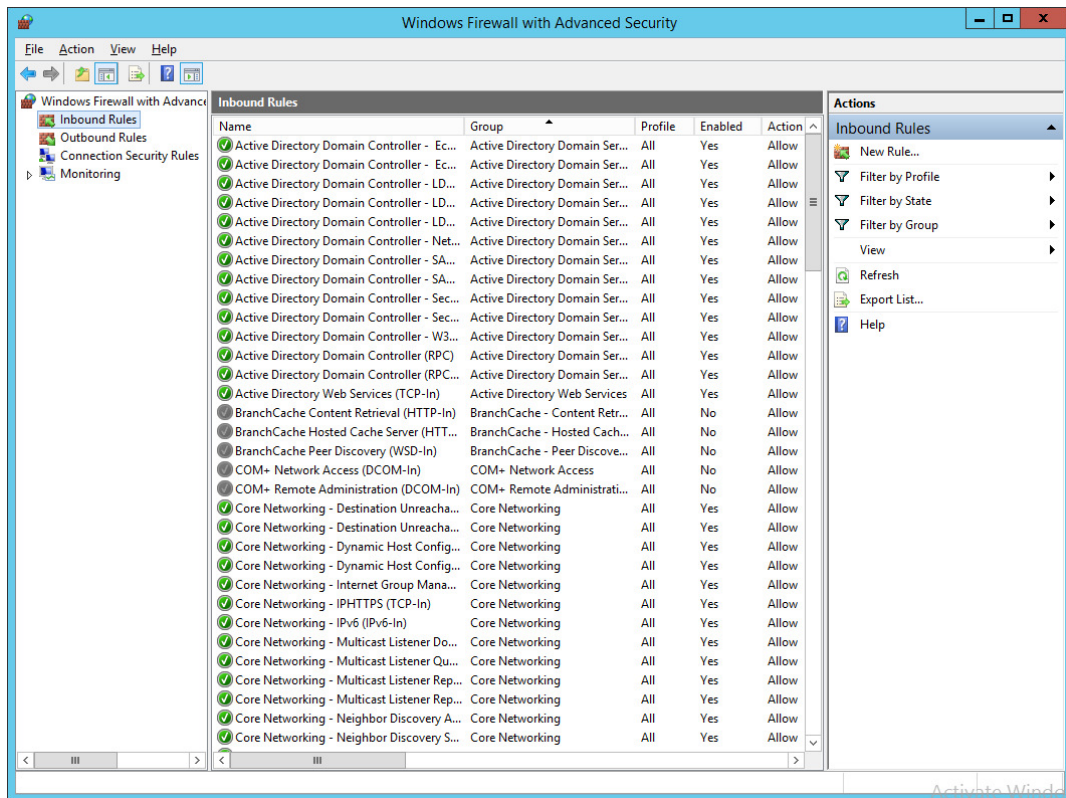
Geef het **quit** commando om de sessie te beëindigen.

Firewall configureren: FTP Session

Toets opnieuw <Windows>-R. Geef het commando **firewall.cpl** in en toets <Enter>. Het volgende scherm verschijnt:

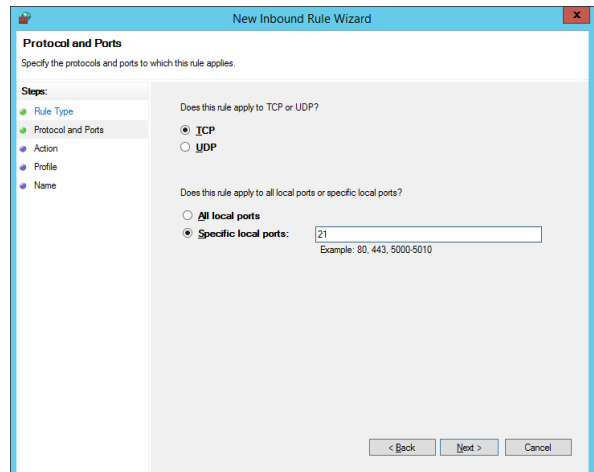
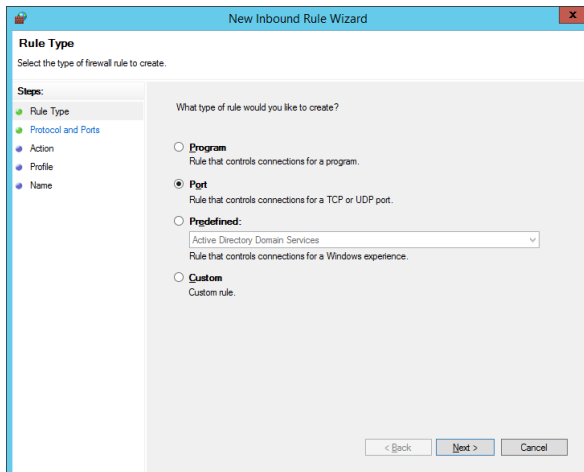


Klik **Advanced Settings**. Je krijgt het volgende scherm te zien. Klik **Inbound rules** (links in het scherm):



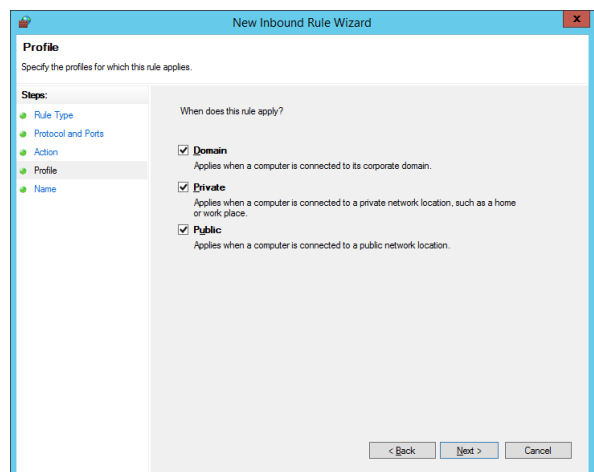
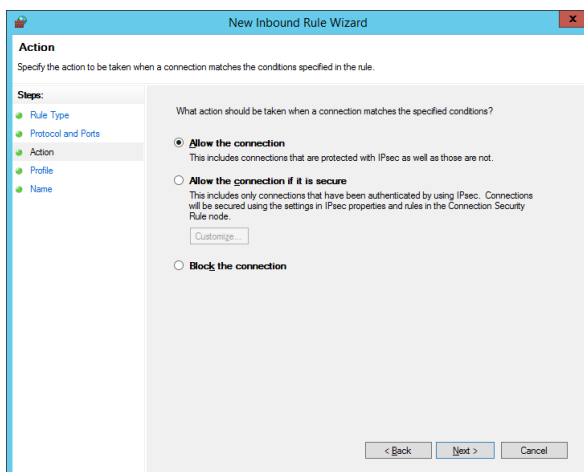
Klik **New Rule...** (rechts in het scherm). Het volgende venster verschijnt. Selecteer **Port** (poort):

Klik **Next**. Het volgende venster verschijnt. Hier hoeft je niets in te vullen:



Klik **Next**. Het volgende venster verschijnt. Hier hoeft je niets in te vullen:

Klik **Next**. Het volgende venster verschijnt. Hier hoeft je niets in te vullen:



Klik **Next**. Het volgende venster verschijnt. Vul in **FTP Session**:

Name
Specify the name and description of this rule.

Steps:

- Rule Type
- Protocol and Ports
- Action
- Profile
- **Name**

Name:
FTP Session

Description (optional):

< Back Finish Cancel

Firewall configureren: FTP Data

Herhaal de vorige stap en voeg nog een regel toe, maar nu met **poort 20** en de naam **FTP Data**.

Client installeren

Het hoera moment